



Montaione

FI - Toscana

€ 319.000

Bellissimo terratetto con piscina privata, libero su tre lati, tra San Miniato e Montaione

La casa, finemente ristrutturata, consiste di tre camere da letto molto ampie, tre bagni e un open space con grande salotto e cucina. L'immobile si trova nella bellissima zona di Montaione, in un contesto silenzioso immerso nel verde, con sentieri pedonali e ciclabili.

La casa è libera su tre lati, ed è posizionata in una piccola enclave di un totale di tre abitazioni.

Gode di un giardino privato, facilmente gestibile, e una bella piscina.

2004	2	3	3	4	4400	150	G

Via Giovanni XXIII, 18
50059 Vinci (FI)

Tel. +39 0571 56253

www.ChangeHome.com
RealEstate@ChangeHome.com

P.IVA & C.F.: 07041950481

ChangeHome
... Real Estate

RIF.
CH 124

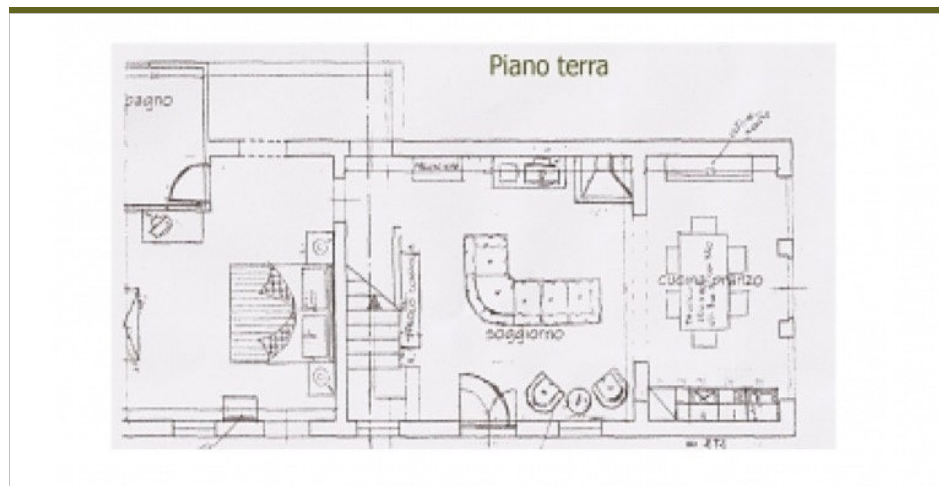
TIPO IMMOBILE
Porzione di casolare

PROSPETTO COSTI (esempio indicativo per l'acquisto di una seconda casa)

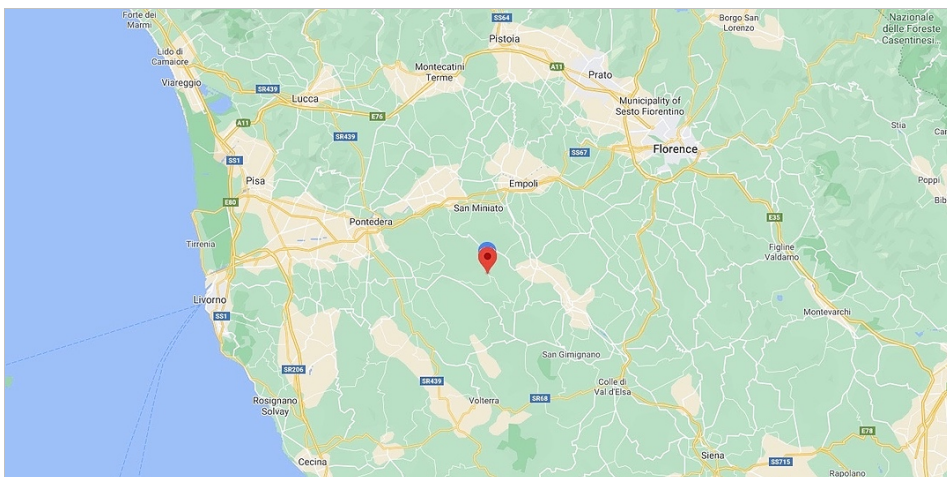
Prezzo d'acquisto	€ 319.000
Tasse e imposte sull'acquisto	€ 9.224
Bollo e registrazione	€ 1.067
Notaio	€ 3.828
Relazione tecnica/geometra	€ 3.317
Provvigione agente immobiliare	€ 9.570
IVA (su notaio, geometra e agente immobiliare)	€ 3.676
Costi di transazione	€ 30.682
Costi d'acquisto	€ 349.682

Quanto sopra è soltanto un esempio dei costi di transazione e di acquisto, quando si compra una seconda casa. Il calcolo è puramente indicativo e ChangeHome Real Estate non si assume alcuna responsabilità per l'accuratezza delle informazioni. Consigliamo sempre di rivolgersi a una consulenza legale qualificata, quando si acquista un immobile. Per qualsiasi ulteriore informazione non esitate a contattarci.

PLANIMETRIE



Le planimetrie non sono in scala e sono puramente indicative. ChangeHome Real Estate non si assume alcuna responsabilità per quanto riguarda l'accuratezza delle planimetrie qui riportate.



RIF.
CH 124

TIPO IMMOBILE
Porzione di casolare

INFORMAZIONE GENERALE

Tipico casolare toscano conservato benissimo, in area verde con vista sul paesaggio caratteristico.

La casa è allacciata all'acquedotto e alla rete elettrica pubblica, ed ha la propria fossa biologica. Non è presente l'allaccio alla rete telefonica.

La casa è dotata di infissi con doppi vetri.

NELLE VICINANZE

La casa è posizionata in una zona molto bella e verde, in una piccola enclave di un totale di tre abitazioni, tra Montaione e San Miniato.

La casa si trova in fondo a una strada sterrata, in un contesto silenzioso immerso nel verde, con sentieri pedonali e ciclabili.

La zona è ben servita dagli aeroporti di Firenze e Pisa, e dalla SGC Firenze-Pisa-Livorno, e quindi in posizione perfetta per raggiungere le maggiori località e centri della Toscana.

INSIEME DI INFORMAZIONI SULL'IMMOBILE

Località	Montaione
Provincia	FI
Regione	Toscana
Tipo immobile	Porzione di casolare
Anno di costruzione (stimato)	2004
Anno ristrutturazione	2004
Area esterna (mq)	4400
Superficie abitabile (mq)	150
Piani	2
Camere	3
Bagni e bagnetti	3
Balcone	No
Terrazza	Sì
Cantina	No
Giardino	Privato
Piscina	Privata
Parcheggio	Sì
Riscaldamento	Autonomo
Classe energetica	G
Altitudine (metri s.l.m.)	342
Vista	Colline, natura
Accesso alla proprietà	Strada sterrata/strada bianca
Distanza alla strada principale (m)	2000
Aeroporto più vicino	Firenze
Distanza all'aeroporto più vicino (km)	55
Alimentare più vicino (km)	3
Ristorante più vicino (km)	3
Città nelle vicinanze (max. 1 ora)	Montaione, Firenze, Volterra, San Gimignano